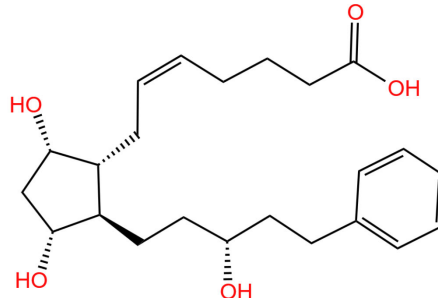


latanoprost

prolek kwasu latanoprostowego



kwas latanoprostowy

biologicznie aktywna forma latanoprostu

stosowanie miejscowe -
stymulacja wzrostu włosów

działanie miejscowe w skórze

penetracja do
krążenia
ogólnego

**ryzyko wystąpienia ogólnoustrojowych
działań niepożądanych:**

kaszel
upośledzenie eliminacji patogenów
skurcze macicy
ból klatki piersiowej
trudności w oddychaniu
szybkie, nieregularne bicie serca

stosowanie miejscowe -
stymulacja wzrostu włosów

działanie miejscowe w skórze

brak penetracji do
krążenia ogólnego

**brak ryzyka
ogólnoustrojowych działań
niepożądanych**