

Zaawansowany
wiek rodziców

Rozród
wspomagany



CIAŻA

- patologie ciąży
- zaburzenia funkcji łożyska
- poronienia i poród przedwczesny



PIERWSZE LATA
ROZWOJU
POSTNATALNEGO

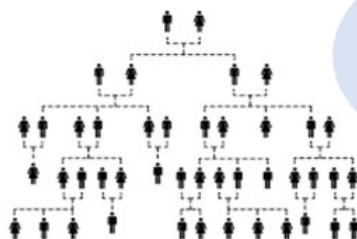
- mała masa urodzeniowa
- wysoki poziom glukozy we krwi
- podwyższone ciśnienie krwi
- dysfunkcja śródbłonna naczyń
- wady serca
- otyłość



WSZYSTKIE
OKRESY ŻYCIA

zwiększone ryzyko chorób:

- metabolicznych
- sercowo-naczyniowych



MIĘDZYPOKOLENIOWA
TRANSMISJA CHOROÓB

?